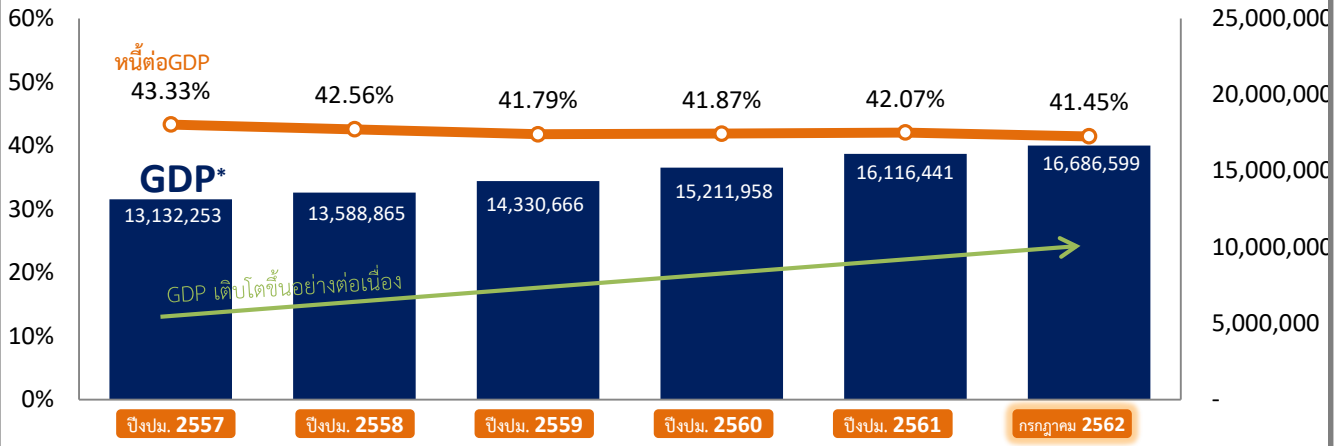


## หนี้สาธารณะต่อ GDP ยังคงอยู่ภายใต้กรอบ พ.ร.บ. วินัยการเงินการคลังฯ

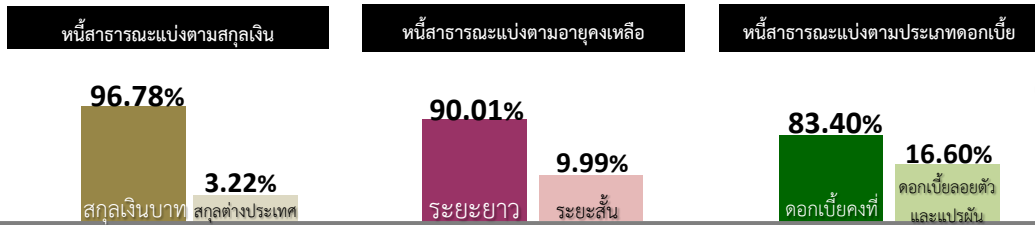
- หนี้สาธารณะต่อ GDP ณ สิ้นเดือนกรกฎาคม 2562 เท่ากับ 41.45% และยังคงอยู่ภายใต้กรอบ พ.ร.บ. วินัยการเงินการคลังฯ **ไม่เกิน 60% ต่อ GDP**



\*GDP ตามการประกาศของสำนักงานสภาพัฒนาการเศรษฐกิจและสังคมแห่งชาติ ยกเว้นเดือนก.ค. 2562 ตามการคำนวณของ สบง.

## ส่วนใหญ่เป็นหนี้ระยะยาวที่เป็นสกุลเงินบาทและอัตราดอกเบี้ยคงที่

- การกู้เป็นเงินบาททำให้ไม่มีความเสี่ยงด้านอัตราแลกเปลี่ยน
- การกู้เงินระยะยาวและมีอัตราดอกเบี้ยคงที่ช่วยลดความเสี่ยงจากภาวะตลาดการเงินผันผวน



## สถานะและโครงสร้างหนี้สาธารณะ

	ณ สิ้นเดือนกรกฎาคม 2562 (ล้านบาท)	% GDP
1. หนี้ของรัฐบาล	5,683,815.59	34.06
2. หนี้ของรัฐวิสาหกิจ	887,486.25	5.31
3. หนี้ของรัฐวิสาหกิจที่เป็นสถาบันการเงิน (รัฐบาลค้ำประกัน)	336,695.33	2.02
4. หนี้หน่วยงานอื่นของรัฐ	9,360.69	0.06
<b>รวมทั้งสิ้น (1. + 2. + 3. + 4.)</b>	<b>6,917,357.86</b>	<b>41.45</b>

